



WEDGE WIRE AND PERFORATION

TECHNOLOGIE TRIFFT DESIGN

TRANSLUZENTE LÖSUNGEN AUS
NACHHALTIGEM EDELSTAHL

ANDRITZ

ENGINEERED SUCCESS



ENGINEERED
SUCCESS

ANWENDUNGEN

ROSTE, GELÄNDER UND ZÄUNE	6
FASSADEN, SICHT- UND SONNENSCHUTZ	8
INNENAUSBAU	12
LÜFTUNGSABDECKUNGEN	14

DESIGN & TECHNOLOGIE

TECHNISCHE LÖSUNGEN	16
DESIGNS	18
RAHMEN	19
FORMEN	20
VEREDELUNGEN	22
BEFESTIGUNGSSYSTEME	24

Willkommen bei ANDRITZ Euroslot

Technik neu gestaltet – Vom funktionellen
Industrieprodukt zum geradlinigen Designobjekt

TECHNOLOGIE TRIFFT AUF DESIGN

Rein technisch betrachtet besteht ein Gebäude aus einer Vielzahl von Materialien bzw. Produkten, die durch technische Verfahren und jenem kreativen Geist lebendig werden, der dem Ganzen Struktur und Funktionalität verleihen. Aus ästhetischer Sicht ist ein Gebäude ein Körper mit einer Ausstrahlung, die phantasiereich oder prächtig, atemberaubend oder einfach nur schön auf den Betrachter wirken kann.

Die Strecke, die von der funktionalen, technischen Planung bis zur Umsetzung ästhetisch überzeugender Strukturen reicht, ist die Herausforderung für ambitionierte Architekten und Ingenieure. Ziel ist es, ein ausgewogenes Verhältnis zwischen den rein physikalischen Eigenschaften und ihrer äußerlich wirksamen Gestalt zu erzielen.

Genau das will ANDRITZ Euroslot für Architekten, Designer und Bauherren erreichen:

TECHNISCH HOCHWERTIGE GEBÄUDE- ELEMENTE, DIE DURCH IHRE MARKANZ, IHREN STIL UND IHRE ÄSTHETIK HERVORSTECHEN.

IHR PARTNER MIT ERFAHRUNG

ANDRITZ Euroslot entwirft und produziert hochwertige Edelstahlbauteile. In diesen finden sich sowohl architektonische Visionen als auch die Anforderungen von Bauherren an Nachhaltigkeit und geringere Unterhaltskosten wieder. Dazu sind unsere Einrichtungen selbstverständlich ISO-zertifiziert und unsere Verfahren computergesteuert.

Aber wir begnügen uns nicht damit, Drahtverbindungen und Stützstäbe aus Edelstahl zu kombinieren. Obwohl wir zu den Pionieren in der Entwicklung von Spaltisieb-Produkten für Architekten gehören (mit der „Bibliothèque de France“ als Initialprojekt), haben wir nicht aufgehört, uns weiterzuentwickeln.

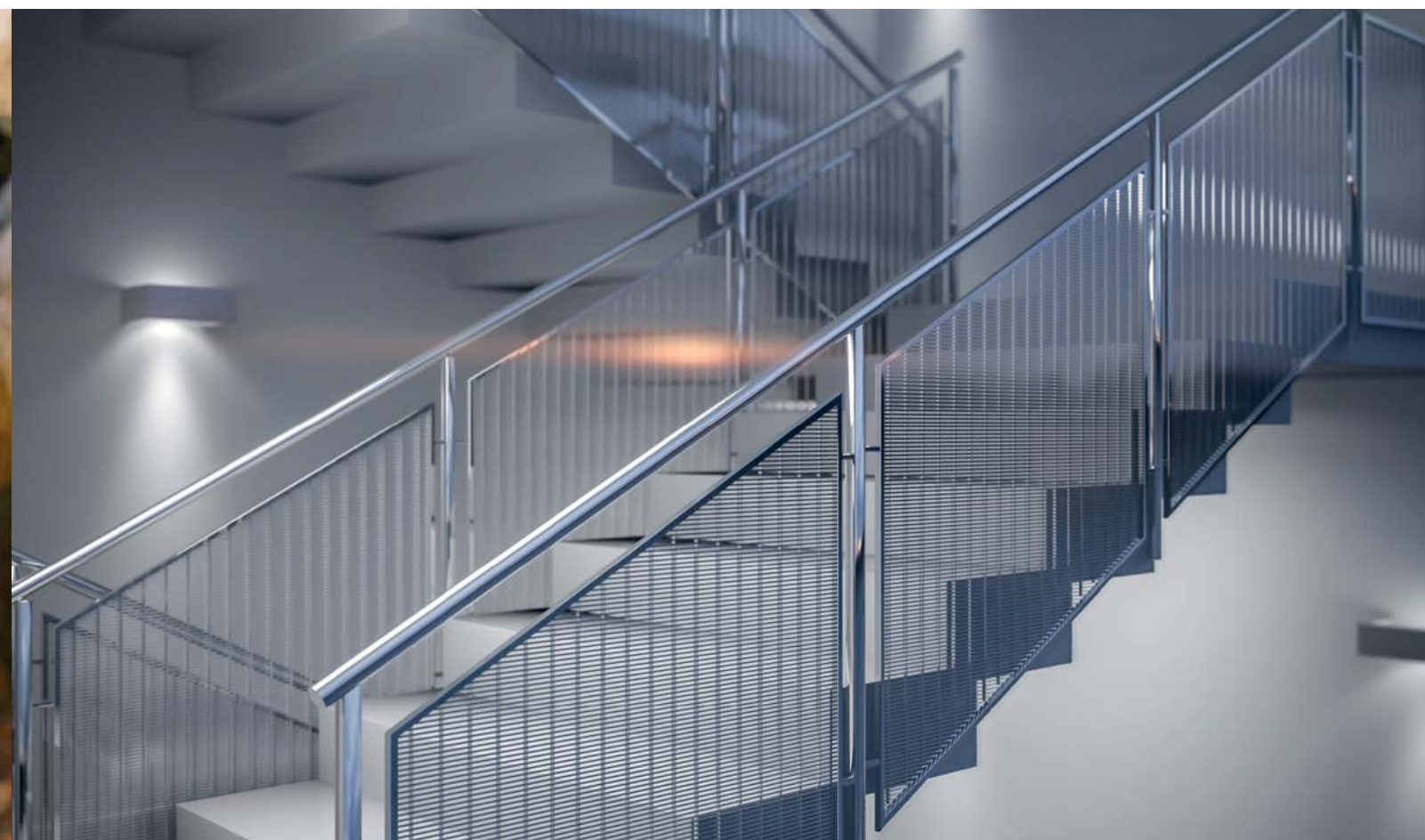
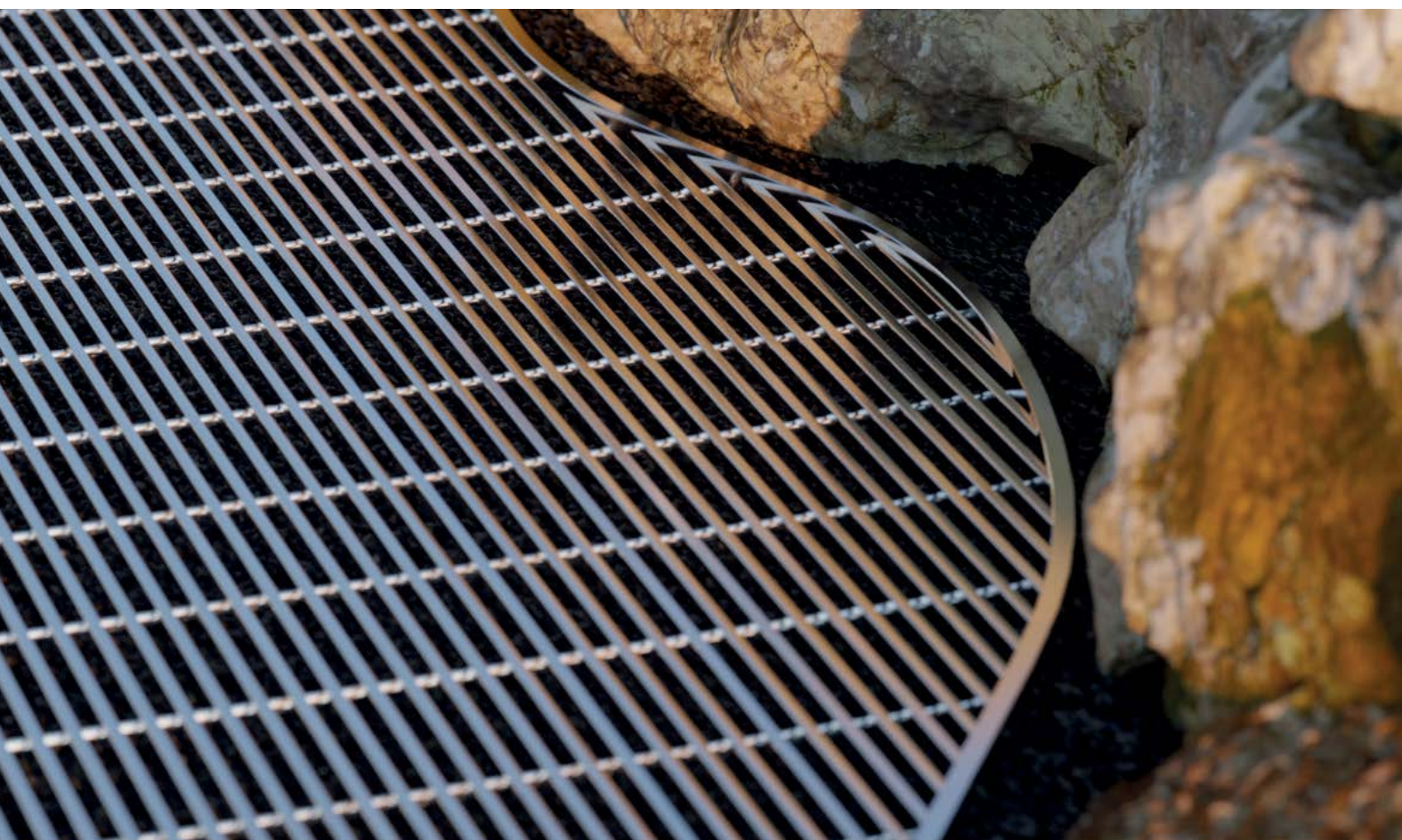
NACHHALTIGKEIT

ANDRITZ Euroslot setzt sich für eine umweltfreundliche und nachhaltige Produktion von Architekturelementen ein. Unsere Produkte werden ausschließlich aus 100% Edelstahl ohne Schweißzusätze gefertigt. Stahl, das meist recycelte Material der Welt, lässt sich unendlich oft verlustfrei zu neuem Stahl wiederverwerten, wodurch sowohl Ressourcen wie auch CO₂ eingespart werden. Dadurch erhalten Sie nicht nur ein langlebiges, sondern auch ein sehr zeitgemäßes Material. Selbst beim Rückbau eines Gebäudes sind unsere Komponenten kein kostenintensiver Abfall, sondern wertvoller Rohstoff.

ANDRITZ EUROSLOT ARCHITEKTONISCHE LÖSUNGEN

- Hochwertiger Edelstahl
- Korrosionsfrei: Wetter- und sonnenbeständig
- Einfache Montage, Wartung und Reinigung
- Äußerst langlebig
- Nachhaltig, zu 100% recyclebar
- In der EU produziert

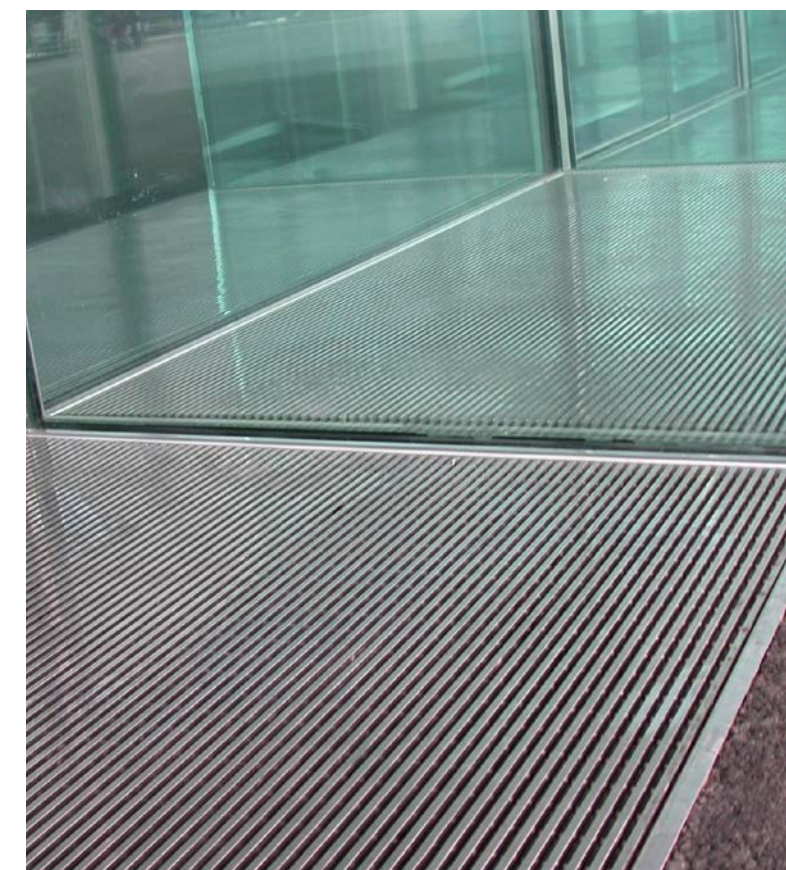




Gitter, Geländer und Zäune

Robust und sicher,
funktional und ästhe-
tisch überzeugend

Ob Holz, Beton, Stein, Glas oder Stahl: Unsere Gitter-
roste, Geländer und Sicherheitszäune lassen sich prob-
lemlos in andere Bauarten integrieren. Die verfügbaren
Strukturen können dabei auf vielfältige Weise kombi-
niert werden, um technische Funktionalität und Form-
schönheit miteinander in Einklang zu bringen.
Die Profildrähte und Stützstäbe sind dabei an jeder
Verbindungsstelle widerstandsgeschweißt, um so die
Festigkeit zu erhöhen. Für jedes Projekt werden die
Profilkonstruktionen, die Belastungen, die offenen
Flächen und die Befestigungen nach Ihren Anforderun-
gen gefertigt – und dies so sicher und kostengünstig
wie möglich. Basierend auf funktionalen und ästhe-
tischen Anforderungen können offene Flächen (Slots)
zwischen Profildrähten ohne zusätzlichen Fertigungs-
aufwand realisiert werden. Handschnitte, Wasserstrahl-
schnitte und gebogene Drahtformen bieten dabei eine
ganze Reihe von Möglichkeiten, auch besondere Desi-
gnentwürfe zu verwirklichen. Rahmen und Befestigun-
gen können dabei vorgefertigt sein, sodass der Einbau
von Gitterrosten problemlos umgesetzt werden kann. In
jedem Fall: ANDRITZ Euroslot steht Ihnen bei der Aus-
wahl der optimalen Lösung für Ihr Projekt zur Seite.



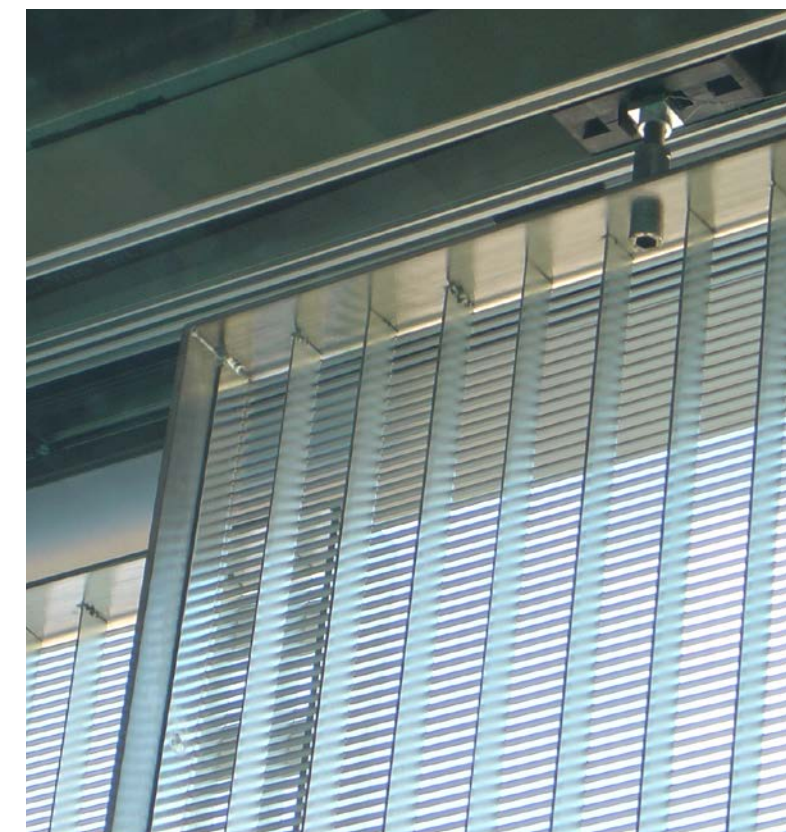
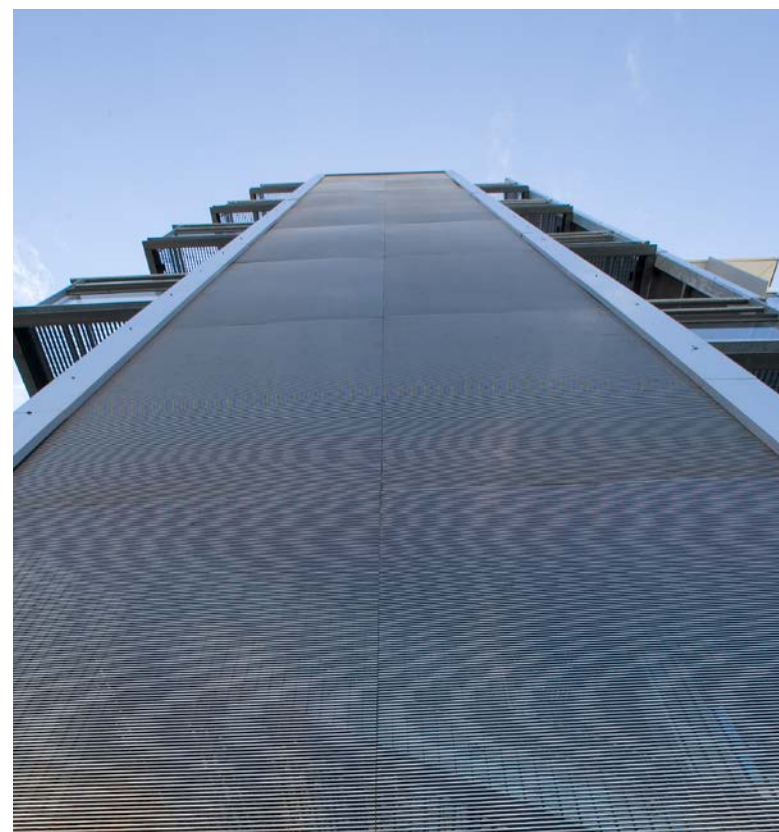


Fassaden, Sicht- und Sonnenschutz Zeitlose Design- elemente zur Gestaltung neuer Verkleidungen

Die Möglichkeiten, mit einer „zweiten Haut“ das optische Erscheinungsbild des Basisaufbaus zu modifizieren, sind vielfältig. Dies ist vermutlich auch der Grund, warum Fassadenelemente und Verkleidungen aus Spaltsieb den Großteil der Produktion von ANDRITZ Euroslot ausmachen.

Unsere Metallfassaden und Sichtschutzkonstruktionen werden von Architekten aus aller Welt eingesetzt. So können sie Innen- wie Außenräume auf eine Weise gestalten, wie dies mit anderen Materialien nicht möglich wäre. So lassen sich etwa Spaltsiebprofile – abhängig von den statischen Anforderungen und der gewünschten Transluzenz – in sehr unterschiedlicher Dicke herstellen. Sie können in ihrer Form sogar mit variablen Abständen konfiguriert werden: von „nahezu geschlossen“ bis „weitgehend offen“.

Neben seiner Eigenschaft, beeindruckende Transluzenzen zu erzeugen, ist das Material vielseitig einsetzbar und kann in nahezu unbegrenzten Formvarianten hergestellt werden. Hinzu kommen weitere Gestaltungsoptionen im Hinblick auf das Maß an Transparenz, strukturelle Integrität sowie Filterung und Steuerung der Lichtintensität.



**“Das Ziel der Kunst ist es, dem
Leben eine Form zu geben.”**

WILLIAM SHAKESPEARE



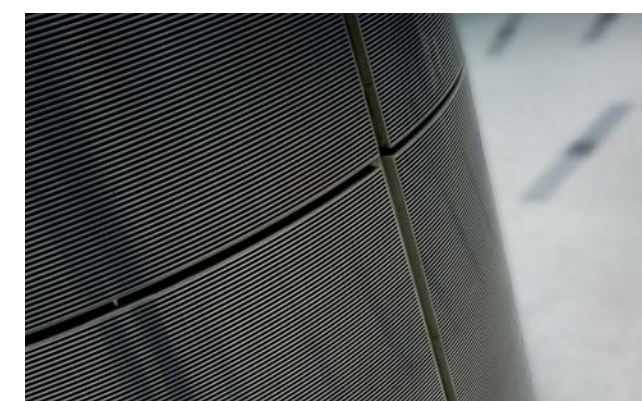
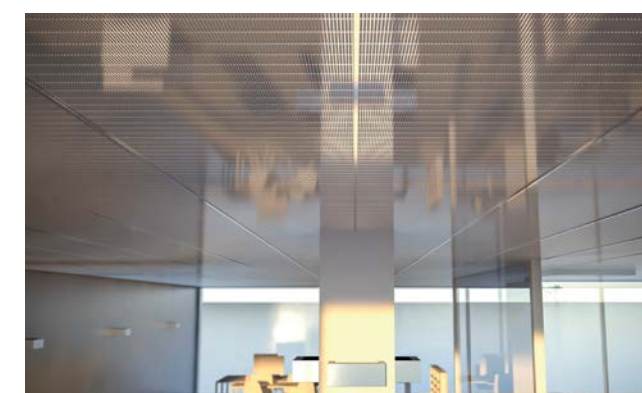


Innenausbau und Säulenverkleidungen

Überwältigende Gestaltungsmöglichkeiten

Die Möglichkeit, eine Vielzahl unterschiedlicher Formen in Verbindung mit computergestützten Schneide- und Fertigungsfunktionen umsetzen zu können, birgt enorme Gestaltungsspielräume. Wichtig ist dabei, dass Sie hier auf kompetente Partner vertrauen können: Partner, mit einem ausgeprägten Vorstellungsvermögen, was Ihre Bedürfnisse betrifft, und der Fähigkeit, Ihre Ideen bestmöglich zu verwirklichen. Die Qualität der Grundwerkstoffe und die enorme Stabilität der verschweißten Verbindungen bilden das optimale Gerüst für außergewöhnliche Innenraumgestaltungen. Aus großartigen Ideen lassen sich dabei großartige Produkte erzeugen: Säulenbekleidungen und flächige Wand- und Deckenbekleidungen für optische, akustische sowie luft- und lichttechnische

Anforderungen. Dazu kommt die Verbindung von zeitgemäßen Edelstahl-, Glas- und Betonelementen mit traditionellen Baumaterialien, die ein breites Spektrum unterschiedlicher Erscheinungsformen bieten. Unsere Produkte können „virtuell-transparent“ und entsprechend dezent wirken, aber auch eine äußerst kraftvolle visuelle Wirkung aufweisen. Diese Synthese aus verschiedenartigen Designelementen aus einem Material ermöglicht eine visuelle Präsenz bei gleichzeitig ausgeprägter gestalterischer Integrität und kann so die Visionen von Designern und Architekten Realität werden lassen. Ihre Ideen sind unsere Inspiration: Sprechen Sie mit uns über Ihre Vorstellungen und Entwürfe und lassen Sie uns diese gemeinsam verwirklichen!





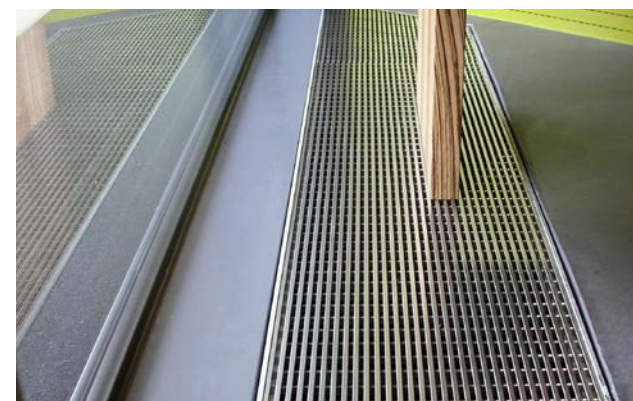
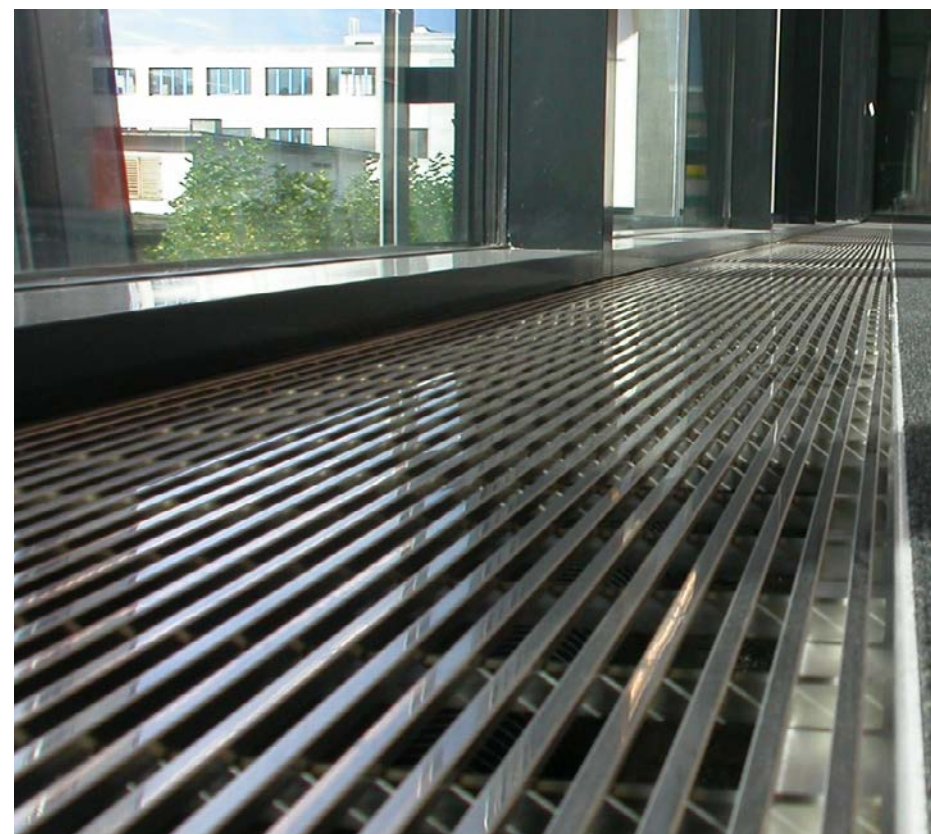
Lüftungsabdeckungen

Konzipiert für die optimale Luftbewegung, konstruiert mit Sinn für Ästhetik.

Mit über zwanzig Jahren Erfahrung in der Entwicklung und Herstellung von Lüftungsabdeckungen in einer Vielzahl von Varianten und Ausführungen gehört ANDRITZ Euroslot in diesem Bereich zu den Toplieferanten weltweit.

Das funktionale und ästhetische Potenzial ist hier erstaunlich weitreichend. Ganz gleich, ob als Boden-, Wand oder Deckenmontage oder als eigenständiges Element (in horizontaler, vertikaler oder diagonaler Ausführung): Es gibt mit Sicherheit eine Abdeckung, die in Stil und Verarbeitung der Innengestaltung eines jeden Raumes entspricht.

Unsere Engineering-Spezialisten stimmen das Design auf die Anforderungen im Hinblick auf Luftdurchlass, Begeh- und Belastbarkeit sowie Einbausituation ab. Kompetenz und Know-how unserer Teams geben Ihnen die Gewissheit, dass Ihr Projekt auf Anhieb zum Erfolg wird.

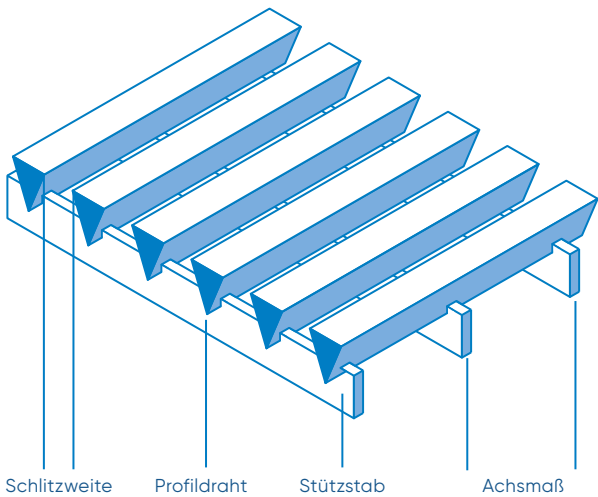


Technische Lösungen

Eine Vielzahl von Profilen und Rahmen, Formen und Oberflächen.

Die Mehrzahl unserer Produkte wird auf Bestellung aus Edelstahl in flacher oder zylindrischer Form hergestellt. Für die meisten architektonischen Bauteile empfehlen wir die Flachbettproduktion, bei der Profildraht und Stützstäbe im 90° Winkel zueinander stehen. Dies bietet beste Rechtwinkligkeit und Stabilität. Für zylindrische Anwendungen wird die Rundfertigung genutzt, bei denen der Profildraht spiralförmig um die Stützstäbe gewickelt wird. Abhängig vom definierten Abstand der Drähte weist die Spirale einen festgelegten Steigungsgrad auf.

Wir können Bauteile bis zu einer Größe von 2400 mm in Profildrahtrichtung und 3200 mm in Stützstabrichtung herstellen. Die Zylinder werden in variablen Steigungsgraden bis zu einem maximalen Durchmesser von 956 mm einteilig produziert, darüber hinaus können mehrteilige Zylinder oder Ellipsen geliefert werden. Farbigkeit und Oberflächenbeschaffenheit des Produkts entstehen durch ein elektrolytisches Färbeverfahren. Dabei sind unterschiedliche Oberflächen- und Farbgestaltungen möglich.

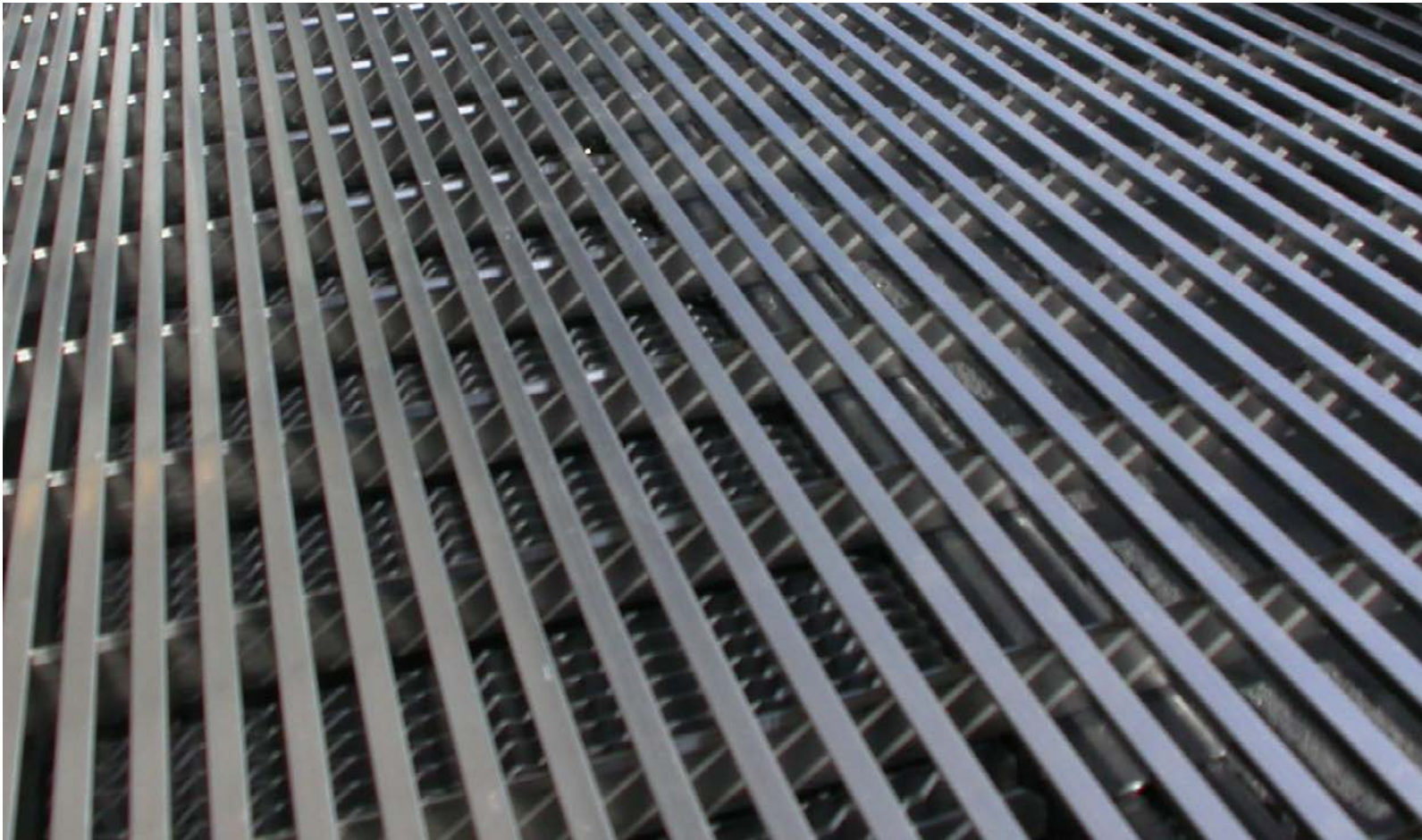


Die speziellen Dreiecksprofildrähte werden mit einer beliebig definierbaren Schlitzweite auf die Stützstäbe geschweißt. Deren Achsmaß ist maschinenbedingt auf 25, 50, 75 oder 100mm festgelegt.

PROFILDRÄHTE

Draht	PB150	P223	P300	P506
Breite (mm)	1,80	2,28	3,00	5,00
Höhe (mm)	6,30	3,55	4,62	6,00
Gewicht (g/m)	20	45	79	144

Diese Tabelle zeigt eine Auswahl besonders häufig genutzter Profile und Abmessungen. Profildrähte und Stützstäbe in Spezialausführung sind auf Anfrage erhältlich.



STÜTZSTÄBE

Stab	Q35	I102c	I152c	I252c	I352c	I403c
Breite (mm)	3,00	2,00	2,00	2,00	2,00	3,00
Höhe (mm)	5,00	3,70	15,00	25,00	35,00	40,00
Gewicht (g/m)	100	160	240	390	550	960

Designs

Standarddesigns – oder maßgeschneidert

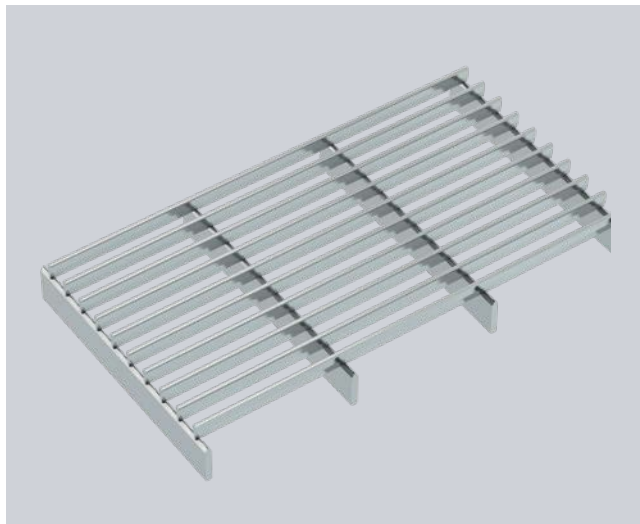
Die besondere ästhetische Wirkung von Spaltsiebkomponenten wird durch präzise computergesteuerte Fertigungsprozesse erzielt. Genauigkeit und Reproduzierbarkeit der Prozesse bedeuten hier keine Einschränkung: Im Gegenteil, sie steigern die Vielzahl der Möglichkeiten, ein Produkt an die jeweilige Anwendung anzupassen.

Was Form und spezifische Funktionalität betrifft, bietet ANDRITZ Euroslot vier Standardtypen an. Diese unterscheiden sich in Profildrahttyp und Stützstabhöhe.

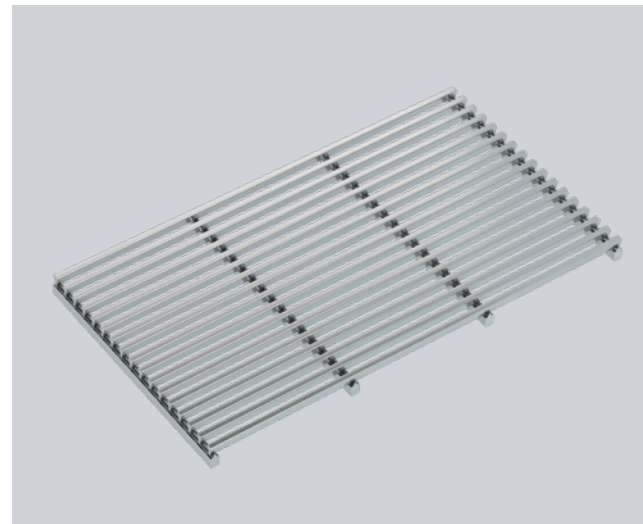
Drähte und Stäbe sind dabei an jeder Verbindungsstelle widerstandsgeschweißt.

INDIVIDUELLE AUSFÜHRUNGEN OHNE MEHRKOSTEN

Dank der Auftragsfertigung können Kundenwünsche sowie Anforderungen an die Statik und freie Fläche individuell an jedes Projekt angepasst werden, egal wie groß oder klein dieses sein mag. Sprechen Sie mit unseren Spezialisten.



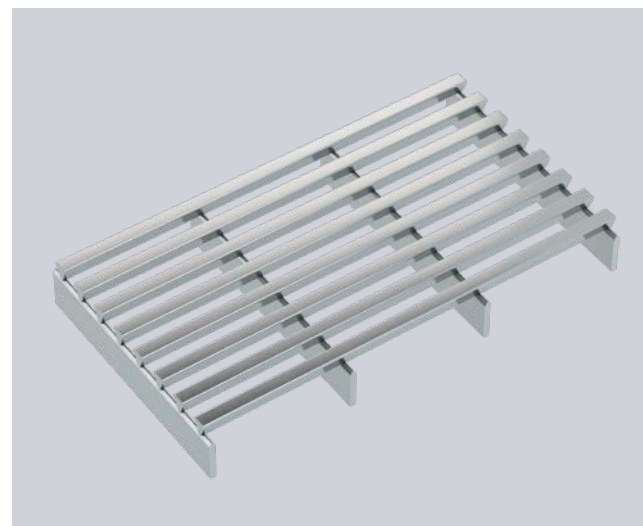
EUROSLOT Series B150



EUROSLOT Series 220



EUROSLOT Series 300



EUROSLOT Series 560

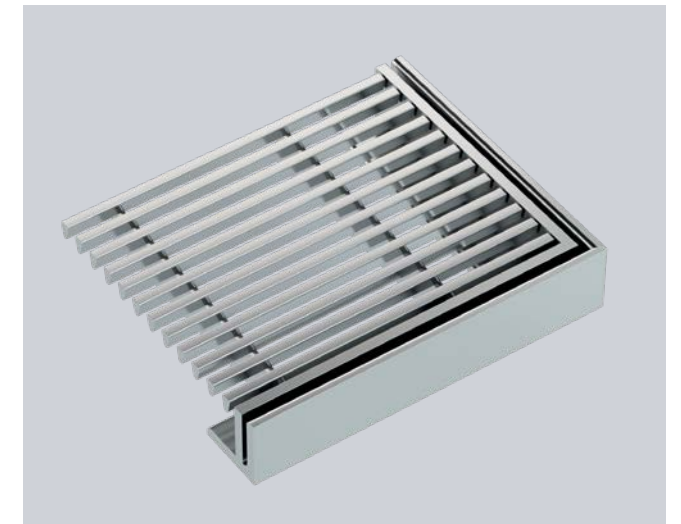
Rahmen

Der perfekte Abschluss

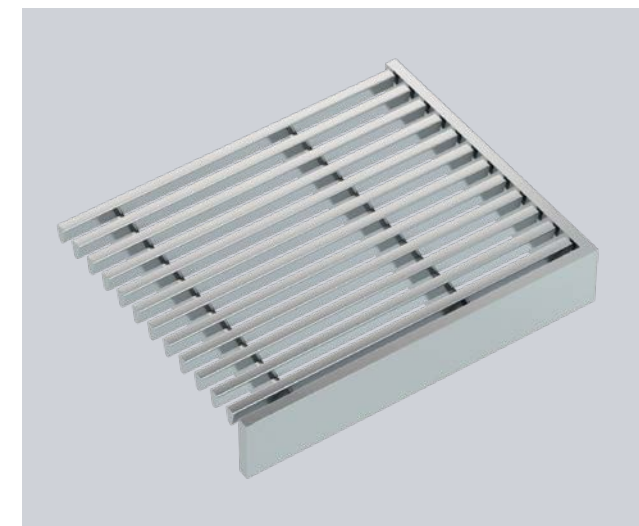
Um die Spaltsiebgritter zu umschließen, bieten wir verschiedene Rahmenformen an. Je nach Anforderung können die Gitter entweder eingeschweißt oder lose eingelegt werden.



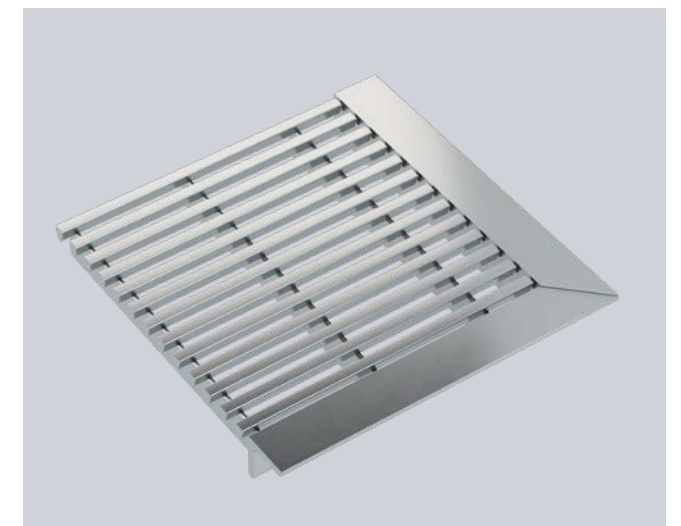
L-Rahmen, Gitter lose eingelegt



Flachrahmen mit Konterrahmen



Flacher Rahmen mit dem Gitter verschweißt



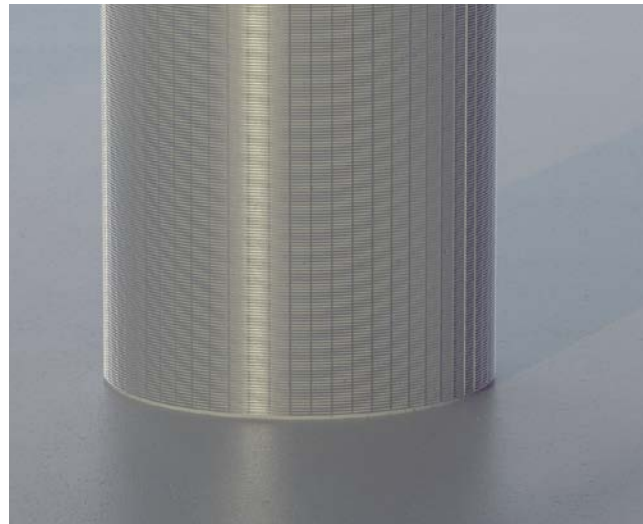
L-Rahmen mit dem Gitter verschweißt

Ihre Vision nimmt Gestalt an

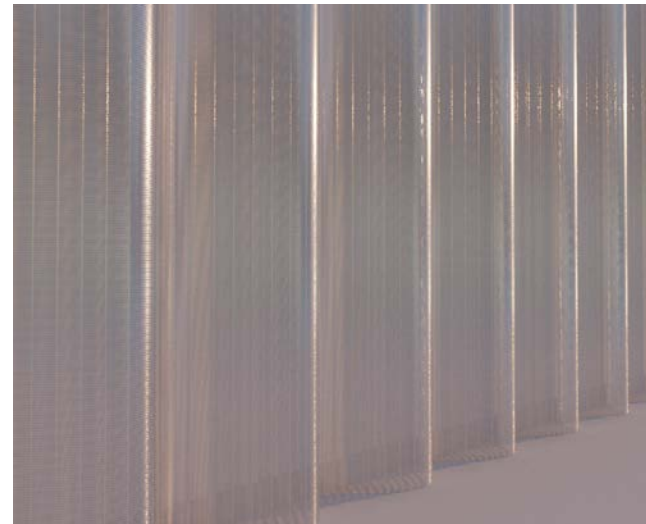
Sie entwerfen – wir setzen um

ANDRITZ Euroslot Produkte haben ein breites Fundament von gemeinsamen Eigenschaften: hochwertiges Material, computergestützt gefertigte Strukturen, sowie hochfeste Einzelschweißverbindungen. Auf der

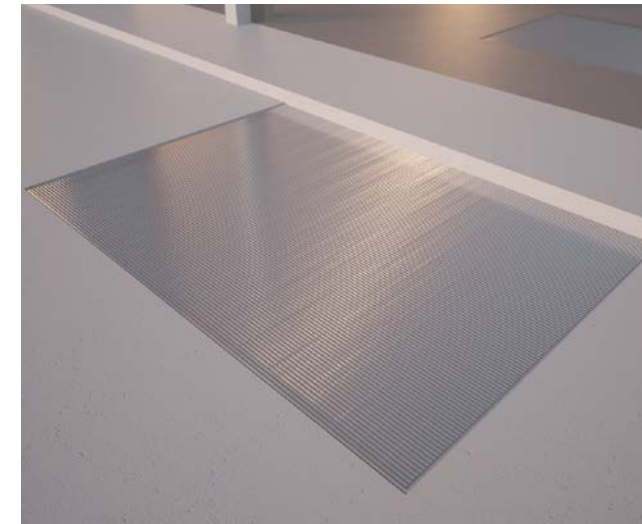
Grundlage dieser Spezifika sind wir in der Lage, unsere Produkte in nahezu jede Form zu bringen, um so die Visionen der Designer Gestalt annehmen zu lassen. Beispiele für solche Formen finden Sie auf diesen Seiten.



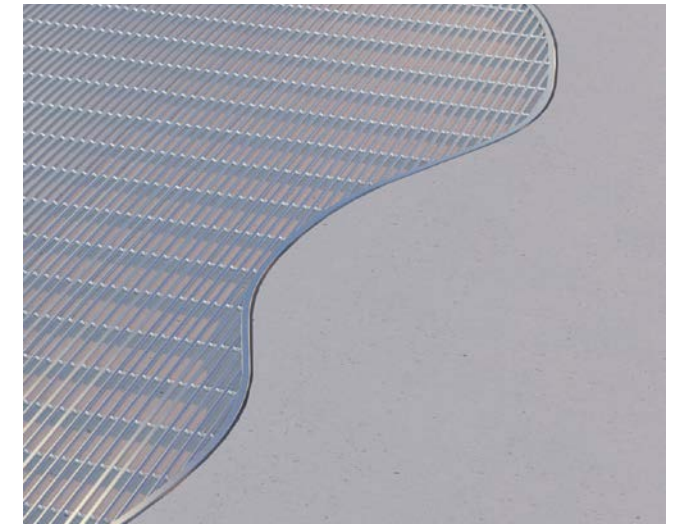
Zylinder



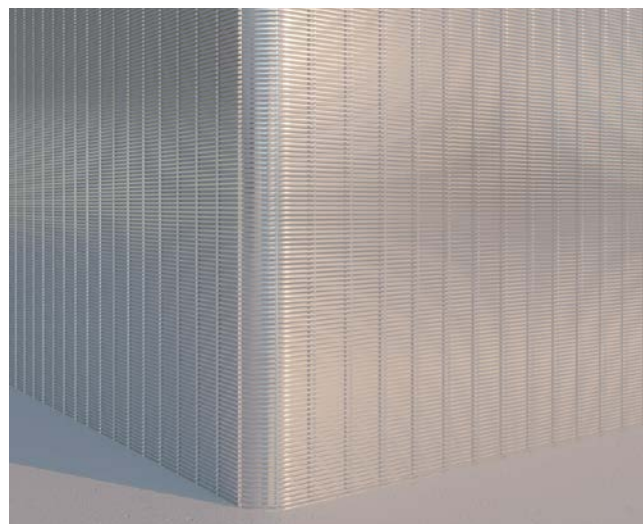
Wellenform



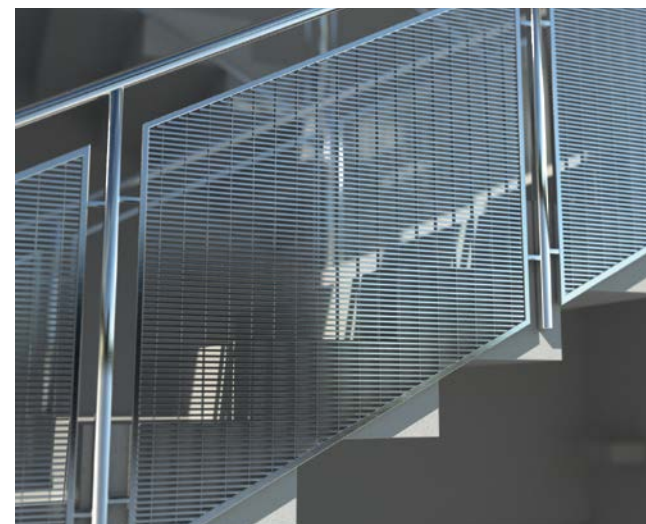
Rechteck



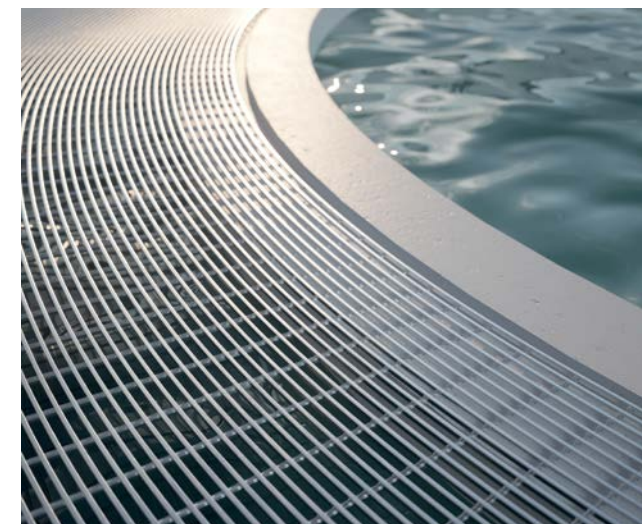
Freiform



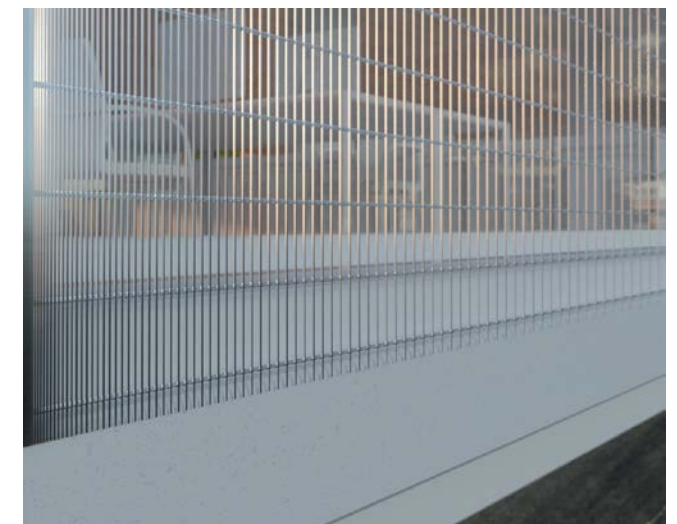
Gebogen



Parallelogramm



Radial gebogen



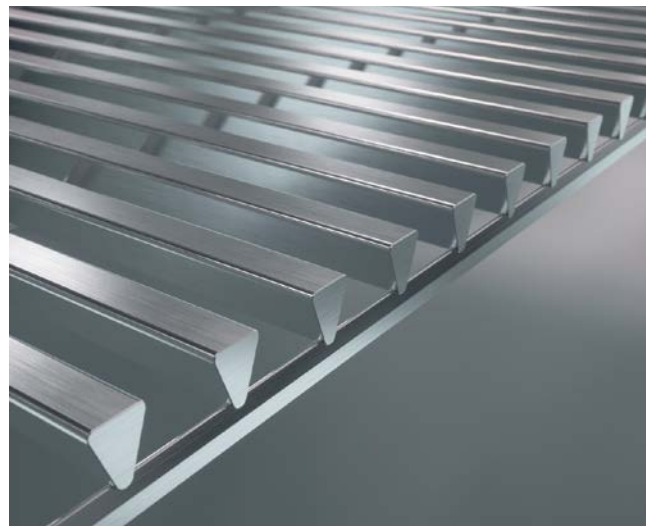
Unterschiedliche Schlitzweiten

Der letzte Feinschliff

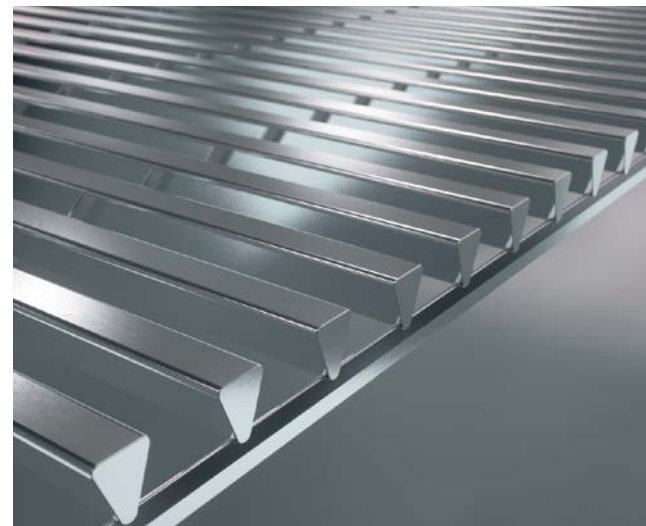
Metallisch schimmernde Farben – eine Vielzahl von Finishes

Ob matt, gebürstet, glänzend oder gefärbt: Wir setzen mechanische und chemische Verfahren ein, um unsere Produkte mit der gewünschten Oberfläche liefern zu können. Elektrochemische Färbeprozesse versprechen spannend schimmernde Oberflächen von

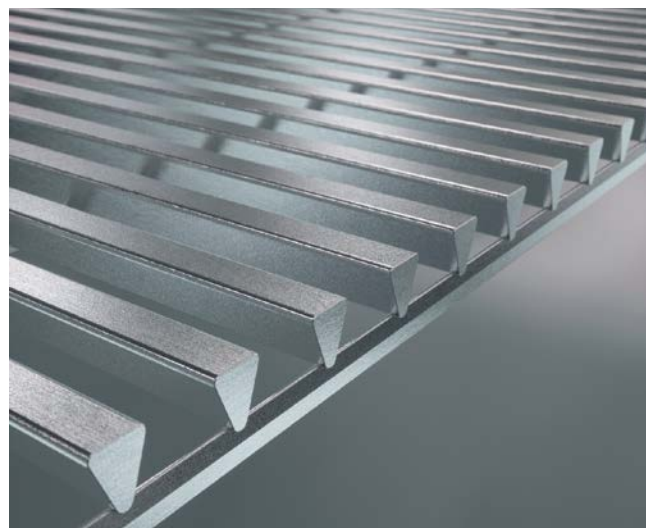
schwarz bis champagnerfarben. Gitter für Roste oder Treppen können zum Beispiel auch mit einer besonderen rutschfesten Oberfläche versehen werden. Die gebräuchlichsten Ausführungen sind hier dargestellt.



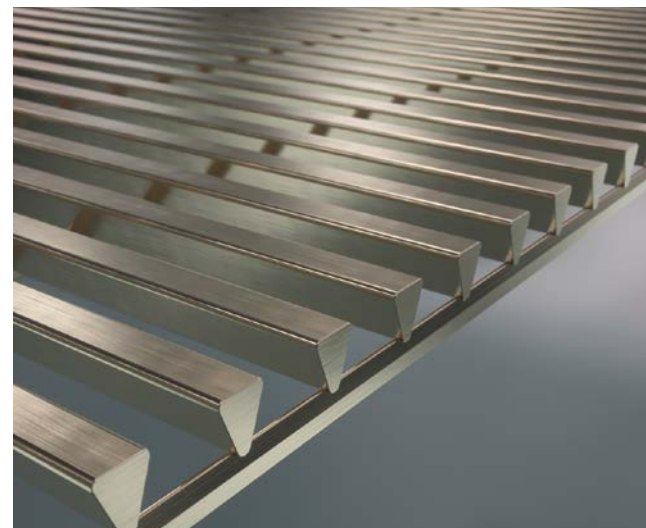
Natürliches Satin-Finish
Finish gebeizt und passiviert



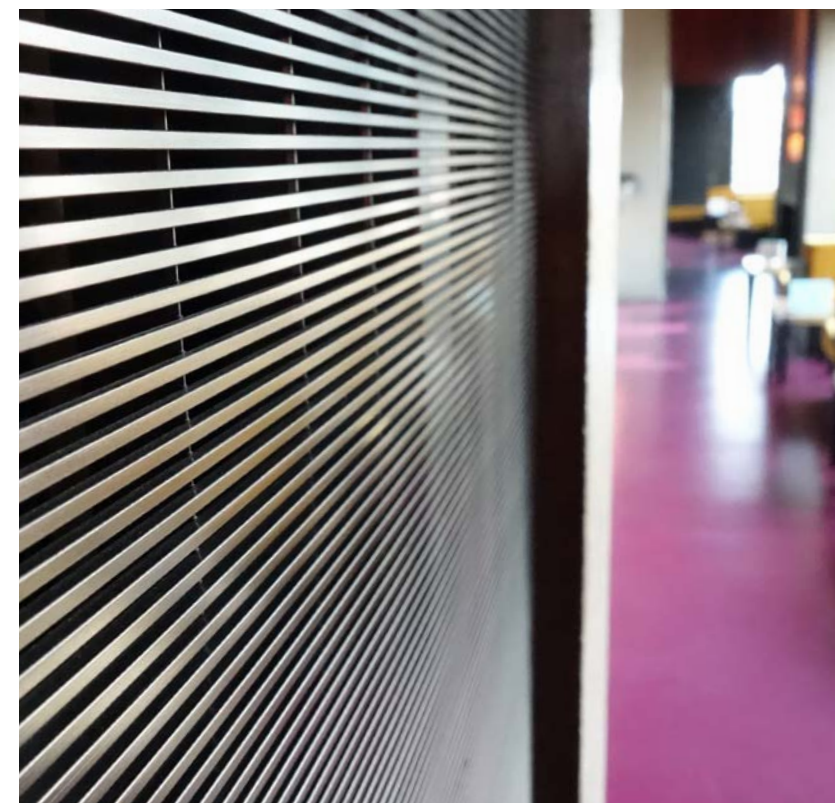
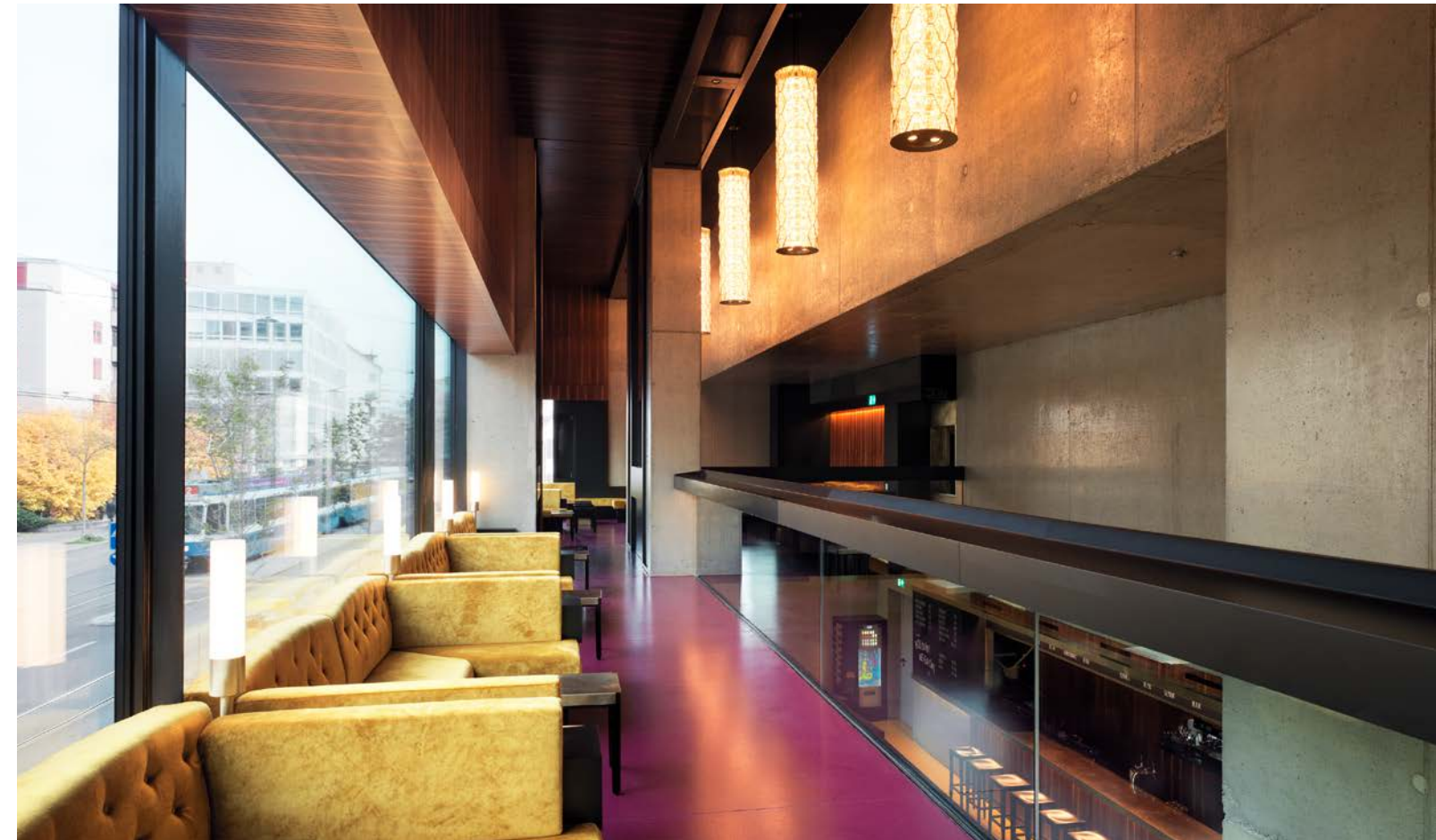
Elektropoliert (Hochglanz)



Anti-Rutsch Oberfläche



Gefärbt

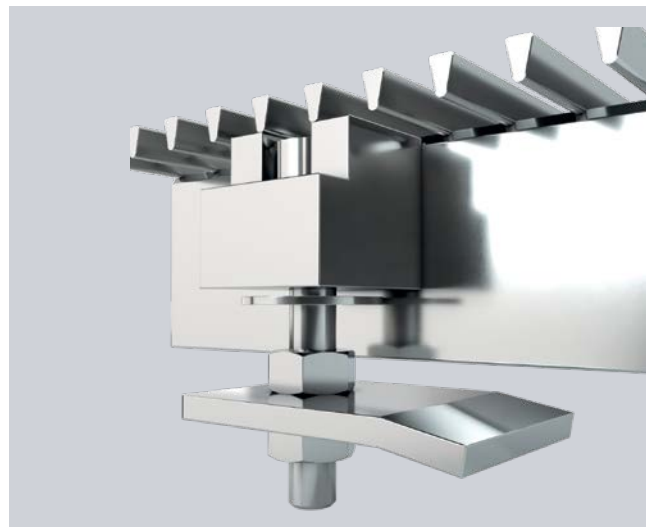


Befestigungssysteme

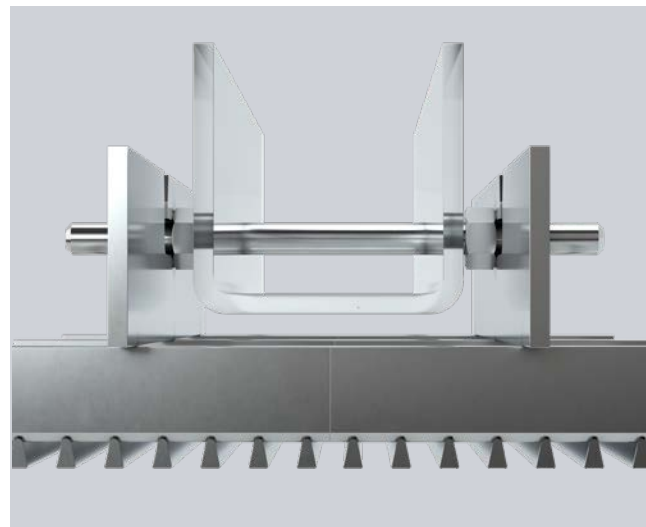
Für eine sichere und einfache Montage

ANDRITZ Euroslot bietet bewährte Verbindungs- und Befestigungstechnik zur Montage der Gitterstrukturen an Wänden, Decken, Fassaden, Geländern und Böden an. Die Bauteile werden im Werk konfektioniert, um so die Montage auf der Baustelle zu erleichtern.

Wir arbeiten eng mit Architekten und Entwicklern zusammen und können Ihnen so die sicherste und einfachste Lösung für die Montage Ihres Projekts anbieten.



Anti-Vandalismus mit Drehverriegelung



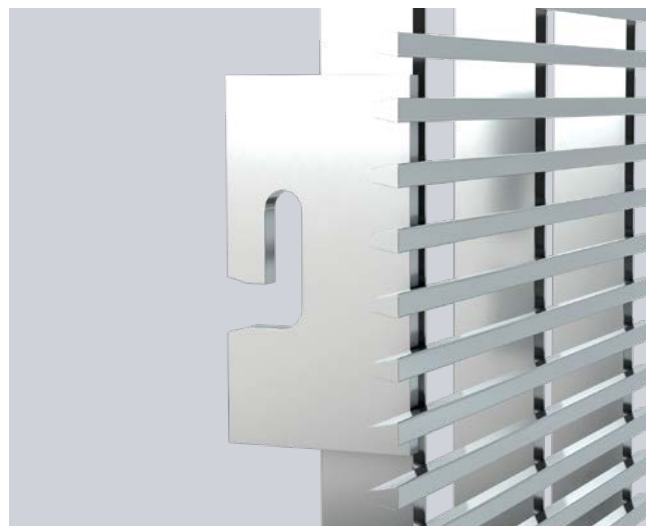
Einhängesystem quer zum Stützstab



Befestigungslasche geschweisst



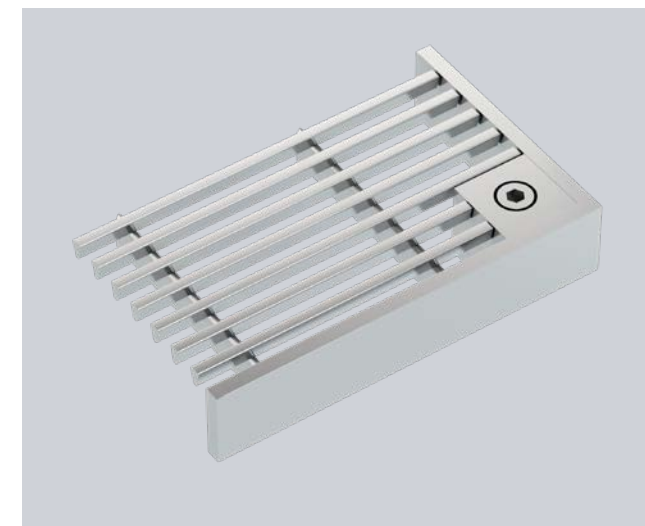
Deckenbefestigungssystem



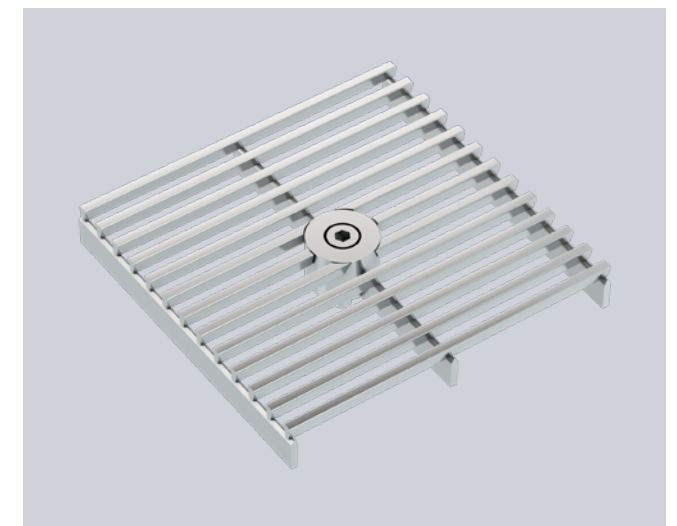
Einhängesystem parallel zum Stützstab



Montageclip verschiebbar



Eckige Schraubenbefestigung



Runde Schraubenbefestigung

A close-up, low-angle shot of a modern architectural facade. The facade is composed of numerous parallel, metallic slats that create a strong sense of rhythm and depth. The slats are arranged in a grid-like pattern, with some slats being slightly offset from others, creating a three-dimensional effect. The lighting is warm and directional, coming from the upper right, which casts long, soft shadows and highlights the metallic texture of the slats. The overall color palette is dominated by the warm tones of the metal and the soft, golden light of the sun.

**"Architektur sollte in ihre Zeit
und an ihren Ort passen,
jedoch die Zeitlosigkeit
anstreben."**

FRANK GEHRY



Für Sie vor Ort...

Robert Blarer
Vertrieb Schweiz | Liechtenstein

☎ +41 44 400 12 80
✉ info@tecmetall.ch

...und online
🌐 Lochblech.ch
🌐 Drahtgewebe.ch
🌐 Spaltsieb.ch
🛒 Shopmetall.ch

TECmetall
Alte Sagi 2
5436 Würenlos

ANDRITZ EUROSLOT SAS

ZA Les Priédons CS 60050
86140 Scorbé-Clairvaux, France
p: +33 549 93 93 93

ANDRITZ.COM/ARCHITECTURE

ANDRITZ

Sämtliche Daten, Informationen, Aussagen, Fotografien und grafische Darstellungen in dieser Broschüre binden den Herausgeber in keiner Weise und ziehen keinerlei Verpflichtung seitens der ANDRITZ AG oder deren Tochtergesellschaften nach sich. © ANDRITZ AG 2019. Alle Rechte vorbehalten. Diese urheberrechtlich geschützten Unterlagen dürfen ohne vorherige Genehmigung der ANDRITZ AG oder deren Tochtergesellschaften in keinerlei Form und auf keinerlei Weise vervielfältigt, abgeändert oder weitergegeben oder in einer Datenbank oder einem anderen Datenspeichersystem gespeichert werden. Eine Verwendung ohne vorherige Genehmigung für jedweden Zweck ist ein Verstoß gegen die jeweiligen gesetzlichen Copyright-Bestimmungen. ANDRITZ AG, Stattegger Strasse 18, 8045 Graz, Österreich. EAB 1.1/02.2019 DE

