



PERFTEC AND WEDGE WIRE
BRUNNENBAU

FILTERROHRE UND ZUBEHÖR

APRIL 2020

ANDRITZ

ENGINEERED SUCCESS

HOCHWERTIGES EQUIPMENT FÜR DIE WASSERGEWINNUNG UND -AUFBEREITUNG



Wasser ist eine kostbare Ressource. Wenn es um die Gewinnung und Aufbereitung von Wasser geht, ist der Einsatz hochwertiger Komponenten besonders wichtig, d.h. großer Durchlass, niedrige Wartungskosten, einfache Reinigung, lange Lebensdauer und Prozesssicherheit, sind besonders wichtige Faktoren.

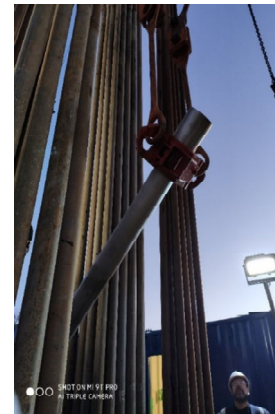
Die Spaltsieb-Technologie von ANDRITZ Euroslot bietet eine Reihe von effizienten umweltverträglichen Lösungen zur Gewinnung von Wasser und zur Wasseraufbereitung. Dazu gehört die Wasserentnahme aus Brunnen, aus Flüssen, Seen und Meerwasser.

Dank unserer umfassenden Erfahrung im Bereich der Fest / Flüssig-Trennung ist ANDRITZ Euroslot Ihr Experte für Passive Wasserentnahmesysteme sowie für Filterrohre und sonstige Ausrüstungsteile im anspruchsvollen Bereich der Gewinnung von Trink- und Mineralwasser- sowie Thermalwasser.

FILTERROHRE



- nach DIN 4900, API bzw. den projektspezifischen Ausschreibungsunterlagen
- Ausführung (Durchmesser, Schlitzweite, Außendruckfestigkeit, Zugbelastbarkeit) gemäß Projektanforderungen
- aus den gängigsten Materialien 1.4301, 1.4306, 1.4307, 1.4541, 1.4404, 1.4571, 1.4462 sowie aus Sonderwerkstoffen
- mit ZSM-Verbindungen, Gewinde- oder Flanschverbindungen



WICKELDRAHT-FILTERROHRE



- Wickeldraht-Filterrohre halten die kleinen Schmutzpartikel des Brunnenwassers, die größer als die Schlitzweite der Wickeldraht-Filterrohre sind, zuverlässig zurück und verhindern, dass diese in die Pumpe gelangen. Durch die sich nach innen aufweitenden Schlitz wird das Verstopfungsrisiko reduziert und der Reinigungsaufwand minimiert.



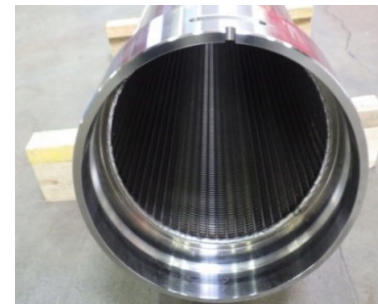
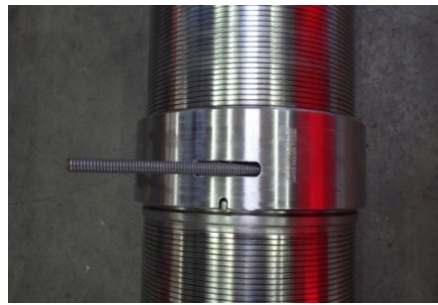
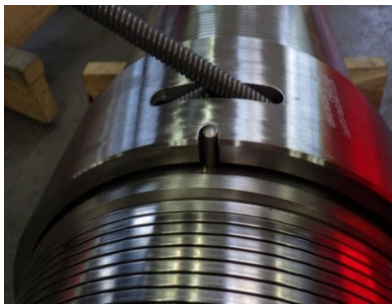
Wickeldraht-Filterrohr



WICKELDRAHT-FILTERROHRE



Jede Art von Schnellverbindungen ist lieferbar, egal ob Steckverbindung bzw. Gewindeverbindung:



Wickeldraht-Filterrohr mit ZSM-Verbindung



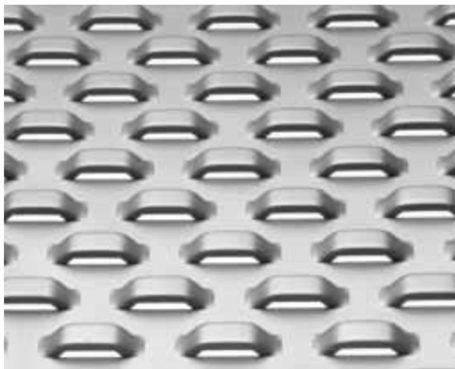
Gewindeverbindung nach API Standard (STC,BTC, ...)

SONSTIGE FILTERROHRE

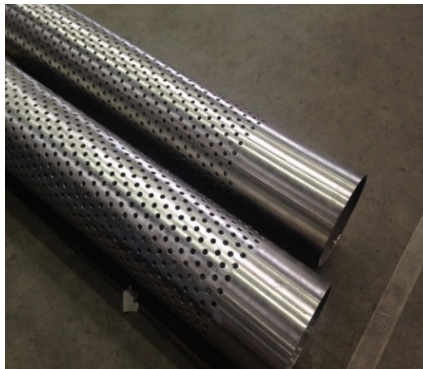


Perforierte Filterrohre

Neben Wickeldraht-Filterrohren liefert ANDRITZ Euroslot auch Schlitzbrücken-Filterrohre, gebohrte Filterrohre und weitere Sonderausführungen.



Schlitzbrücken-Filterrohr

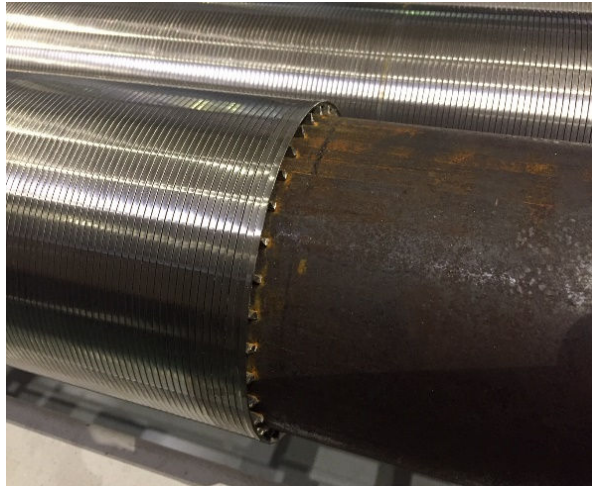


Gebohrte Filterrohre

SONSTIGE FILTERROHRE



Stützkern-Wickeldraht-Filterrohre



Direkt auf das Stützrohr gewickelte Filterrohre, d.h. ohne Spiel zwischen Stützrohr und Filterrohr, für besonders hohe Druck- und Zugfestigkeit

AUFSATZROHRE



ANDRITZ Euroslot liefert darüber hinaus auch sonstige Rohre, Leitungs- und Zubehörteile, die für den Bau von Brunnen benötigt werden.

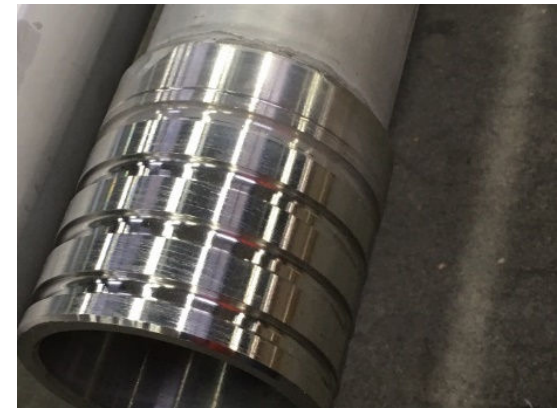
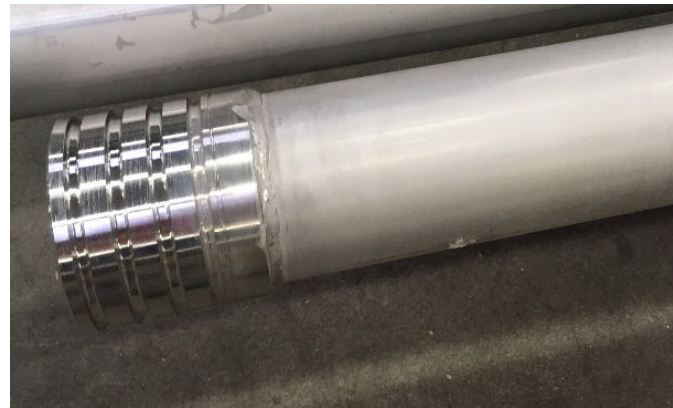


Brunnenfilter-Aufsatzrohre

DRUCK- /STEIGLEITUNGEN



Nach Bedarf mit Verbindungsflanschen, ZSM-Verbindungen oder Gewindeverbindungen



Steigleitung mit ZSM-Verbindungen

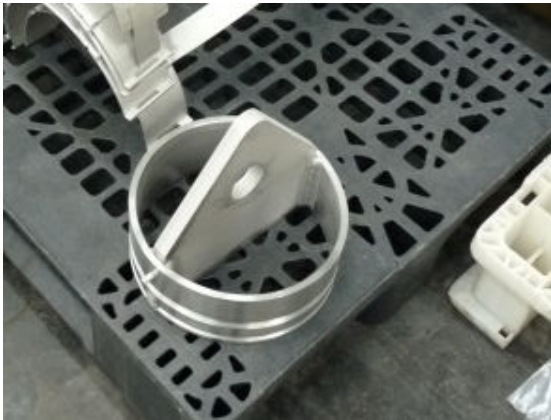
ZUBEHÖR /SONSTIGE AUSRÜSTUNGSTEILE



Montagezubehör

ANDRITZ Euroslot liefert alle zum Einbau und zur Montage der Filter- und Aufsatzrohre bzw. Steigleitungen benötigten Ausrüstungsteile.

Hier einige Beispiele:



Hebekappe

zum einfachen und sicheren Handling
der Rohrleitungsteile



Abfangschellen

zur stabilen, zuverlässigen Fixierung der
Rohrleitungsteile

ZUBEHÖR /SONSTIGE AUSRÜSTUNGSTEILE

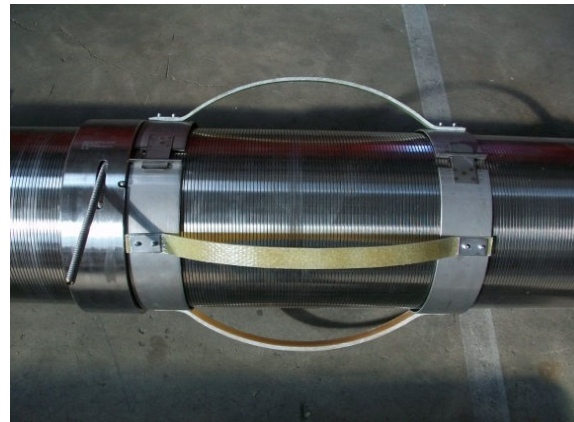


Zentrierungen

Zentrierungen stellen sicher, dass die Filter- und Vollwandrohre zentrisch im Bohrloch eingebaut werden.



Zentrierungen aus
Edelstahl



Zentrierungen aus
Fiberglas

FERTIGUNGSDetails



ANDRITZ Euroslot fertigt stets unter Berücksichtigung der höchsten Fertigungsstandards, um eine hohe Qualität und lange Lebensdauer der Ausrüstungsteile zu gewährleisten, und ANDRITZ Euroslot kann gemäß Ihren Projektanforderungen unter anderem folgende Fertigungsdetails anbieten:

- Farbeindringprüfung der Schweißverbindungen
- Beizen und Passivieren
- Kennzeichnung/Beschriftung
- Überprüfung der Rundheit und Passgenauigkeit
- Anziehen mit definiertem Drehmoment
- Sichere Verpackung

usw.

FERTIGUNGSDetails



Farbeindringprüfung der Schweißverbindungen



FERTIGUNGSDetails



Beizen und Passivieren



FERTIGUNGSDetails



Kennzeichnung / Beschriftung



FERTIGUNGSDetails



Überprüfung der Rundheit und Passgenauigkeit



FERTIGUNGSDetails



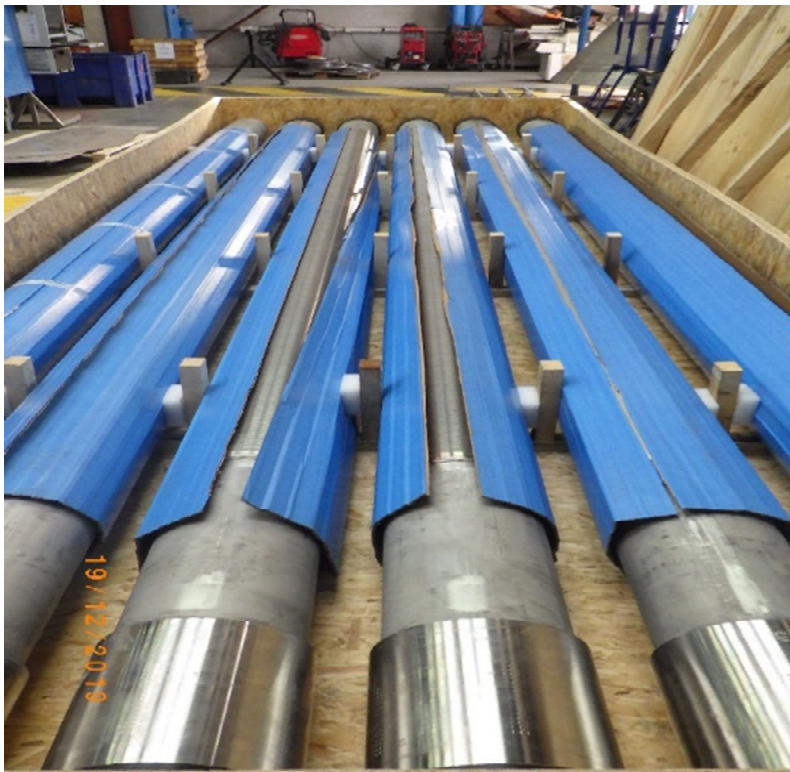
Anziehen mit definiertem Drehmoment



FERTIGUNGSDetails



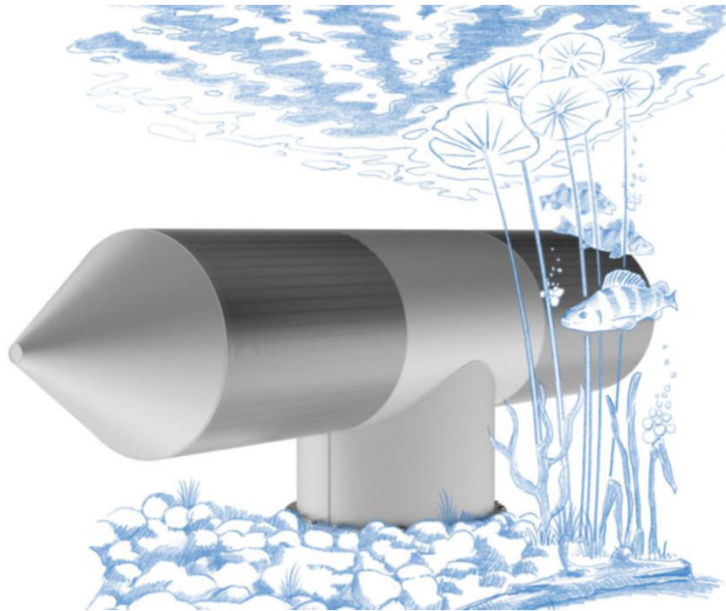
Sichere Verpackung



WEITERE PRODUKTE FÜR DIE WASSERGEWINNUNG UND WASSERAUFBEREITUNG



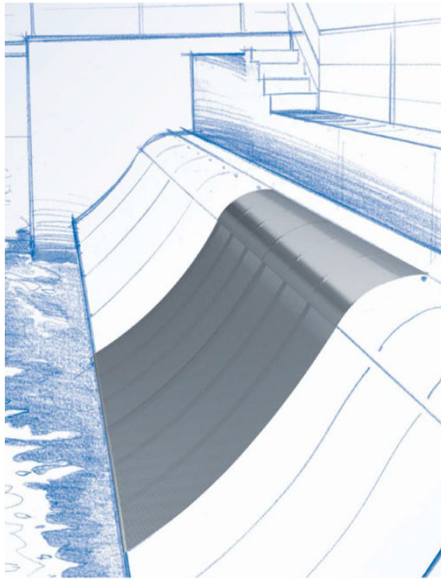
Entnahmesysteme für See-/Fluss- und Meerwasser



WEITERE PRODUKTE FÜR DIE WASSERGEWINNUNG UND WASSERAUFBEREITUNG



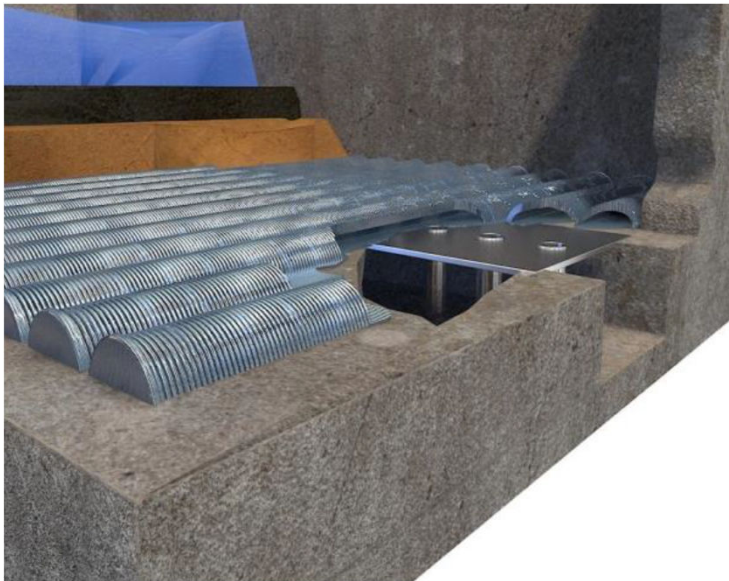
Coanda- bzw. Bogensiebe zur Wasserentnahme aus Flüssen



WEITERE PRODUKTE FÜR DIE WASSERGEWINNUNG UND WASSERAUFBEREITUNG



Drainagesysteme für Filterbetten aus Sand, Aktivkohle, ...



WEITERE PRODUKTE FÜR DIE WASSERGEWINNUNG UND WASSERAUFBEREITUNG



Bogensiebe zur mechanischen Grobtrennung von Feststoffen



LEGAL DISCLAIMER



This presentation contains valuable, proprietary property belonging to ANDRITZ AG or its affiliates (“the ANDRITZ GROUP”), and no licenses or other intellectual property rights are granted herein, nor shall the contents of this presentation form part of any sales contracts which may be concluded between the ANDRITZ GROUP companies and purchasers of any equipment and/or systems referenced herein. Please be aware that the ANDRITZ GROUP actively and aggressively enforces its intellectual property rights to the fullest extent of applicable law. Any information contained herein (other than publically available information) shall not be disclosed or reproduced, in whole or in part, electronically or in hard copy, to third parties. No information contained herein shall be used in any way either commercially or for any purpose other than internal viewing, reading, or evaluation of its contents by recipient and the ANDRITZ GROUP disclaims all liability arising from recipient’s use or reliance upon such information. Title in and to all intellectual property rights embodied in this presentation, and all information contained therein, is and shall remain with the ANDRITZ GROUP. None of the information contained herein shall be construed as legal, tax, or investment advice, and private counsel, accountants, or other professional advisers should be consulted and relied upon for any such advice.

All copyrightable text and graphics, the selection, arrangement, and presentation of all materials, and the overall design of this presentation are © ANDRITZ GROUP 2019. All rights reserved. No part of this information or materials may be reproduced, retransmitted, displayed, distributed, or modified without the prior written approval of Owner. All trademarks and other names, logos, and icons identifying Owner’s goods and services are proprietary marks belonging to the ANDRITZ GROUP. If recipient is in doubt whether permission is needed for any type of use of the contents of this presentation, please contact the ANDRITZ GROUP at welcome@andritz.com.



**Für Sie
vor Ort...**

Robert Blarer
Vertrieb Schweiz | Liechtenstein

+41 44 400 12 80
info@tecmetall.ch

...und online

 Lochblech.ch
 Drahtgewebe.ch
 Spaltsieb.ch
 Shopmetall.ch

TECmetall
Alte Sagi 2
5436 Würenlos

